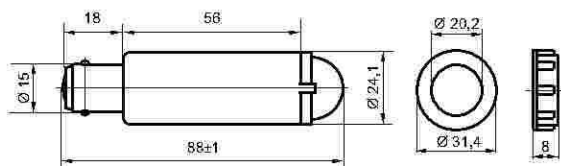


## Светодиодные коммутаторные лампы с цоколем В15d и В15s СКЛ 1, СКЛ 2, СКЛ 3, СКЛ 4 и СКЛ 10

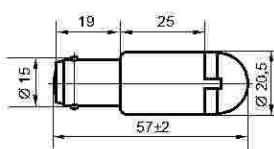
Светодиодные коммутаторные лампы СКЛ 1, СКЛ 2 и СКЛ 10 с цоколем В15d применяются в пультах управления и сигнализации на различных объектах энергетики (АЭС, ТЭЦ, ГРЭС и т. д.), в железнодорожном транспорте. Лампы СКЛ 1 устанавливаются в арматуру АС-220 (с фиксатором) вместо ламп накаливания с цилиндрической колбой.

Светодиодные коммутаторные лампы СКЛ 3 и СКЛ 4 с автомобильным цоколем В15s применяются на предприятиях энергетики, транспорта, радиоэлектроники и т. д.

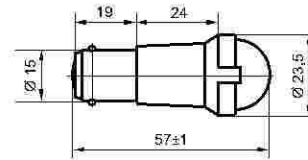


**СКЛ 1**  
Цоколь - В15d

**Фиксатор**  
для СКЛ 1



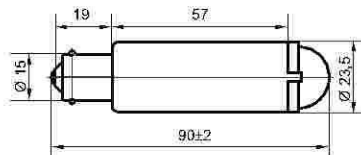
**СКЛ 2**  
Цоколь - В15d



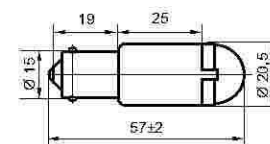
**СКЛ 10**  
Цоколь - В15d



Установка лампы СКЛ 1 в арматуру АС-220



**СКЛ 3**  
Цоколь - В15s



**СКЛ 4**  
Цоколь - В15s



### Технические характеристики СКЛ 1, СКЛ 2, СКЛ 3, СКЛ 4 и СКЛ 10

| Рабочее напряжение, В             | Ток, мА                         |   |                | Сила света, мкд             |                  |      |
|-----------------------------------|---------------------------------|---|----------------|-----------------------------|------------------|------|
|                                   | Род тока                        |   |                | Группа яркости А            | Группа яркости Б |      |
|                                   | Постоянный однонаправленный ток | Переменный ток (произвольной частоты и формы) или постоянный ток любого направления | Переменный ток | Цвет свечения<br>Ж, К, Л, Р | Ж, К, Л, Р       | С, Б |
| 6, 12, 24, 28, 36, 48, 55, 60, 75 | 20                              | 20  |                | 15                          | 36               | 50   |
| 110                               | 10                              | 10  |                | 15                          | 36               | 50   |
| 127                               | 10                              | 10  | 10             | 15                          | 36               | 50   |
| 220                               | 5                               | 5   | 10             | 15                          | 36               | 50   |
| 380                               |                                 | 2,5   | 10             | 15                          | 36               | 50   |

Условное обозначение ламп СКЛ 1, 2, 3, 4, 10

**СКЛ 10 А - К - 2 - 220**

